



Internationale Plattformen ▾ Sprachen ▾ Über uns ▾ Kontakt (/de/team/kontakte) Newsletter (/de/mailling\_lists/subscribe)

# swiss-architects (<http://www.swiss-architects.com>)



## Bau der Woche

Home (/) Büroprofile ▾ Projekte ▾ **Bau der Woche ▾** Hersteller ▾ Jobs ▾ Agenda ▾ eMagazin ▾

YTAA ([http://www.world-architects.com/YTAA\\_Young\\_Talent\\_Architecture\\_Award](http://www.world-architects.com/YTAA_Young_Talent_Architecture_Award))



« zurück (<http://www.swiss-architects.com/de>)

### Farbig mit Stil

**Niedermann Walti Architekten haben kürzlich den Umbau eines Mehrfamilienhauses fertiggestellt. Daniela Niedermann stellt sich unseren Fragen.**



(<http://cdn2.world-architects.com/files/projects/54209/images/Abb1-Wohnen.jpg>)

Wohnzimmer mit einer Tapete und Farben von Farrow & Ball ( Foto © : NW/A Niedermann Walti Architekten, Zürich )

#### Worin liegt das Besondere an dieser Bauaufgabe?

Die Begeisterung (aber auch Mut) der Bauherrschaft für Farben, Stilmixe, spezielle Materialien und der Wunsch nach einem Mix aus altem Bestand, neuen Elementen und Vintage-Stücken waren die Kernpunkte des gesamten Umbaus. Es war den Bauherren ein Anliegen, den Charakter des alten Hauses beizubehalten, aber trotzdem eine gewisse Leichte, Helligkeit und Moderne in die Räume zu bringen.



(<http://cdn2.world-architects.com/files/projects/54209/images/Abb2-Essen.jpg>)

Esszimmer mit einem alten Bistrotisch, Stühlen von Horgen Glarus, sowie bestehendem Täfer in Farrow & Ball und neuem Eichenparkett von Cabana ( Foto © : NW/A Niedermann Walti Architekten, Zürich )

**Umbau Mehrfamilienhaus PB 2015**  
Zürich ZH

**Nutzung**  
Zweifamilienhaus

**Auftragsart**  
Direktauftrag

**Bauherrschaft**  
Privat

**Architektur**  
NW/A Niedermann Walti Architekten, Zürich, ZH, Projekt- und Bauleitung  
Daniela Niedermann

**Fachplaner**  
Studer & Strauss Bauphysik AG, St. Gallen SG  
STB Schnyder + Tobler Bauingenieure GmbH, Zürich ZH

**Jahr der Fertigstellung**  
2015

**Massgeblich beteiligte Unternehmer (Arbeitsgattung, Firmenbezeichnung, Ort und Kantonskürzel)**  
**BKP 211/ 271**  
R. Schwalder AG, Zürich

**BKP 214**  
A. Steiner AG, Zürich

**BKP 230**  
Elektro Stählin AG, Zürich

**BKP 240**  
HR. Meier Partner AG, Brüttsellen ZH

**BKP 250**  
Kälin Sanitär GmbH, Zürich

**BKP 258**  
IKEA, Spreitenbach AG

**BKP 273**  
Schwitter Schreinerei AG, Engelburg SG

Projekte Profile Jobs



Erweiterte Suche Projekte ▾

#### Herstellerprojekte



(/de/stobag/projekte/3/serpentine\_38862) (/de/zeleantobel/projekte/3/darlaswilfingen\_38184) (/de/greutol/projekte-3/mehrfamiliengebaeude\_ir\_42387) (/de/flora\_austria-51436)



(/de/vitra-3/3/saatchi\_garten\_38043) (/de/bzb\_zila/projekte-3/backsteinhaus\_47952) (/de/interbus/projekte-3/fassade\_weingut\_ganten\_45797) (/de/kerziegeleien/projekt\_41791)



(/de/hoeller/projekte-3/yachtinnen\_50486) (/de/tezinger/projekte-3/arsberg-37600)



(/de/creation\_karlsruhe/projekte-3/gecko\_selbsthaftetes\_fenster\_38868) (/de/mauerwerk\_38179)

#### Advertorial

**SaphirKeramik: Hauchdünn und Ausdrucksstark**

VAL – Funktion als Ornament

### Welche Inspirationen liegen diesem Projekt zugrunde?

Der englische Landhausstil, welcher viel mit Farben und Tapeten experimentiert, diente einerseits als Inspirationsquelle. Andererseits aber auch der arabisch angehauchte, mediterrane Mix von Zementfliesen und alten Holzmöbeln, welchen die Bauherrschaft auf einer ihrer Reisen in Marseille entdeckte. Zudem stöbert die Bauherrschaft gerne auf Flohmärkten und in Vintageläden auf ihren Reisen, um Neues zu entdecken und in ihrem Heim zu verwenden.



(<http://cdn2.world-architects.com/files/projects/54209/images/Abb3-Kuche.jpg>)

Küche von Ikea und eigens angefertigten Zementfliesen von Mosaic del Sur  
( Foto © : NWA Niedermann Walti Architekten, Zürich )

### Wie hat der Ort auf den Entwurf eingewirkt?

Die dicht bepflanzte, waldartige Umgebung des Hauses wurde beibehalten und nicht bearbeitet. Jedoch wurde von den neuen Bewohnern gewünscht, dass dem Haus, welches über die Jahre durch diverse Umbauten etwas verunstaltet wurde, wieder der Charme und Charakter eines Hauses aus dem frühen 20. Jahrhundert eingeflösst wird und wo möglich alte Strukturen und Materialien freigelegt werden.



(<http://cdn2.world-architects.com/files/projects/54209/images/Abb4-Kuche.jpg>)

Küche von Ikea mit speziell vom Schreiner angefertigten Wandtafel-Türchen  
( Foto © : NWA Niedermann Walti Architekten, Zürich )

### Inwiefern haben Bauherrschaft, Auftraggeber oder die späteren NutzerInnen den Entwurf beeinflusst?

Die Aufteilung von drei auf zwei Wohnungen wurde in engem Kontakt mit den zukünftigen Bewohnern erstellt, und die neuen internen Erschliessungen gemäss den Wünschen der Eigentümer positioniert. Zudem wurden alle Grundrissänderungen und neuen Raumnutzungen auf die individuellen Bedürfnisse der zwei Familien massgeschneidert.



(<http://cdn2.world-architects.com/files/projects/54209/images/Abb5->

### BKP 281.6/ 282.4

Schiesser & Bur, Meilen ZH

### BKP 281.7

Zuffelato & Wirrer AG, St. Gallen SG

### BKP 285

Armin Hunziker AG, Zürich

### Fotos

NW/A Niedermann Walti Architekten, Zürich

### INO – Schwerelose Ästhetik



(  
<http://www4.smartadserver.com/call/cliccommand/1684>  
)

Elegant, einladend und schwerelos wirken die Objekte aus der Serie Ino. Mit ihrer schlichten Linienführung versteht sich Ino als Neuinterpretation klassischer Waschtisch-Formen.

➤ Mehr (

<http://www4.smartadserver.com/call/cliccommand/1684>  
)

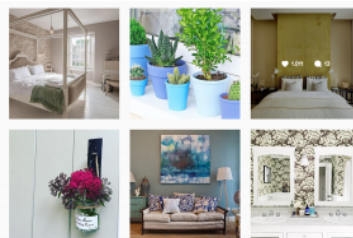
### Kartell by Laufen – Innovative Leichtigkeit

# architektur 0.16

Fr 28. 10. – So 30. 10. 2016  
MAAG Hallen Zürich  
11.00 Uhr bis 20.00 Uhr

(<http://www4.smartadserver.com/click?imgid=16886233&insid=5854680&pgid=188280&uid=o&tgt=schweiz.ch%2f>)

News Artikel suchen



(/architektur-news/hintergrund/Das\_kuratierte\_Leben\_6582)

➤ Das kuratierte Leben (/architektur-news/hintergrund/Das\_kuratierte\_Leben\_6582)

➤ Nicht zum Wegwerfen (/architektur-news/gefunden/Nicht\_zum\_Wegwerfen\_6584)

➤ Gügler für Gmür (/architektur-news/meldungen/Guegler\_fuer\_Gmuer\_6589)

➤ Auf Sand Litauens gebaut (/architektur-news/meldungen/Auf\_Sand\_Litauens\_gebaut\_6586)

➤ Noch ein Ferien-Baudenkmal (/architektur-news/meldungen/Noch\_ein\_Ferien\_Baudenkmal\_6580)

➤ Nach dem Erdbeben: Renzi trifft Renzo Piano (/architektur-

news/meldungen/Nach\_dem\_Erdbeben\_Renzi\_trifft\_R

➤ Fünf Gartenjahrforderungen (/architektur-news/meldungen/Fuenf\_Gartenjahrforderungen\_6575)

➤ Flexibilitätsexperiment im Freiamt (/architektur-news/meldungen/Flexibilitaetsexperiment\_im\_Freiamt\_

➤ «Kleingeist» am Waldrand - zum Ende des Ringlings (/architektur-

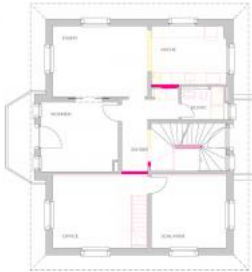
news/meldungen/Kleingeist\_am\_Waldrand\_zum\_Ende,

Bad.jpg)

Bad mit englisch verlegten Feinsteinzeug-Platten, Zementfliesen am Boden und Vintage – Leuchten und Spiegel ( Foto © : NW/A Niedermann Walti Architekten, Zürich )

### Wie gliedert sich das Gebäude in die Reihe der bestehenden Bauten des Büros ein?

Das Büro hat bereits grosse Erfahrung im Umbau von Ein- und Mehrfamilienhäusern, bei welchen insbesondere auch grössere Eingriffe wie z.B. Erweiterungen oder Aufstockungen, aber auch neue Raumaufteilungen und Nutzungsänderungen vorgenommen wurden. Auch bei diesem Objekt wurden der Qualität der Ausführung aber auch der Kreativität einen hohen Stellenwert beigemessen – wie dies bereits bei vorangegangenen Projekten der Fall war.



(<http://cdn2.world-architects.com/files/projects/54209/images/Abb6-GrundrissOG.jpg>)

Grundriss Obergeschoss ( Foto © : NW/A Niedermann Walti Architekten, Zürich )

### Beeinflussten aktuelle energetische, konstruktive oder gestalterische Tendenzen das Projekt?

Die bunten Oberflächen bewegen sich weg von den minimalistischen weiss-, grau- oder schlammfarbigen Tendenzen, hin zu gewagten Muster- und Farbkombinationen, welche sich durchs ganze Haus ziehen.



(<http://cdn2.world-architects.com/files/projects/54209/images/Abb7-Schnitt1.jpg>)

Schnitt durchs Gebäude ( Foto © : NW/A Niedermann Walti Architekten, Zürich )

### Welches Produkt oder Material hat zum Erfolg des vollendeten Bauwerks beigetragen?

Die Ausstrahlung und Wirkung der bestehenden und neuen Oberflächen spielten eine zentrale Rolle, da an der Bausubstanz wenig geändert wurde. Deshalb wurde in deren Auswahl auch entsprechend viel Zeit investiert. Fündig wurde man bei Cabana für die hochwertigen, natürlichen Parkettbeläge, bei Farrow & Ball für die farbigen Anstriche der Wände und des Holzwerks, sowie bei Mosaic del Sur für die Zementfliesen in der Küche und den Bädern.

[« zurück \(http://www.swiss-architects.com/de\)](http://www.swiss-architects.com/de)

### Kommentare

Ihr Name

Ihre Email

Ihr Kommentar...

↘ Tassen und Gläser in Zaha Hadids Namen (/architektur-news/meldungen/Tassen\_und\_Glaeser\_in\_Zaha\_Hadic

↘ Weitere Artikel (/de/architektur-news/6)

Jobs Agenda

**ARCHITEKT/IN AUSFÜHRUNG**  
(/de/jobs/16869\_ARCHITEKT\_IN\_AUSFUeHRUNG)  
HDPF, Zürich

**PRAKTIKANT/IN**  
(/de/jobs/16871\_PRAKTIKANT\_IN)  
HDPF, Zürich

**HEAD OF PROJECT DEVELOPMENT**  
(/de/jobs/19481\_HEAD\_OF\_PROJECT\_DEVELOPME  
HDPF, Zürich

**Bauleiter (m/w)** (/de/jobs/982\_Bauleiter\_m\_w)  
a4D Architekten AG, Zürich

**PraktikantIn Architektur**  
(/de/jobs/22228\_PraktikantIn\_Architektur)  
ffbk Architekten AG, Münchenstein / Basel

Weitere Jobs (/de/jobs/offene-stellen) ↘